

DESSINONS ENSEMBLE L'AVENIR D'AUNIS SUD

**FORGES**

**LUNDI**

**25 / 09**

19h / Salle des fêtes

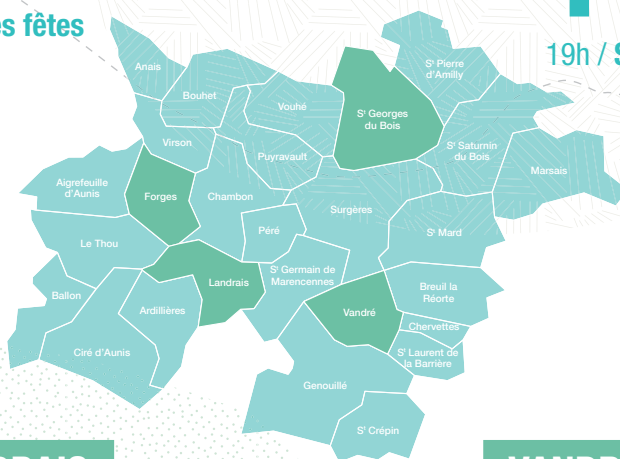
**ST GEORGES  
DU BOIS**

**MERCREDI**

**11 / 10**

19h / Salle des fêtes

4 RENCONTRES  
POUR L'ENSEMBLE  
DU TERRITOIRE



**LANDRAIS**

**MARDI**

**26 / 09**

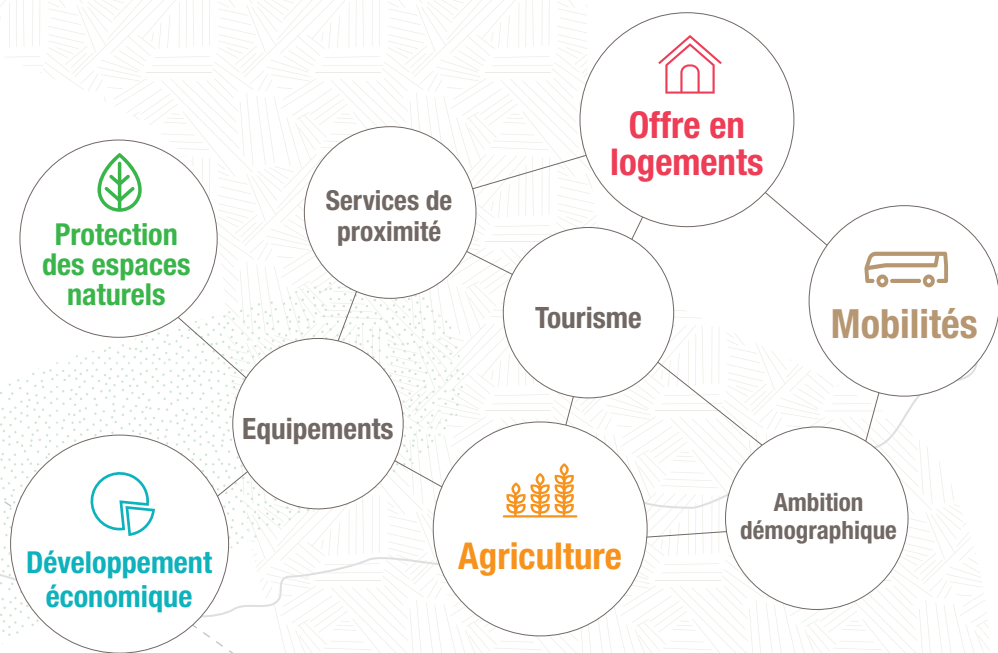
19h / Salle des fêtes

**VANDRÉ**

**JEUDI**

**12 / 10**

19h / Salle des fêtes



## PLUi-H : QU'EST-CE QUE C'EST ?

Le PLUi-H traduit les **grandes orientations d'aménagement** du territoire pour le futur.

Il **règle l'occupation des sols** à travers des règles de constructions applicables à chaque parcelle et pour toutes les communes d'Aunis Sud.

## PLUi-H : TOUS CONCERNÉS !

Le PLUi-H porte **des enjeux essentiels pour tou(te)s les Sud-Aunisien(ne)s**.

Des enjeux que vous ne manquez pas de rencontrer dans votre quotidien ou au moment de confirmer vos projets de vie.



**N'hésitez pas à venir échanger sur les sujets qui vous tiennent à cœur !**